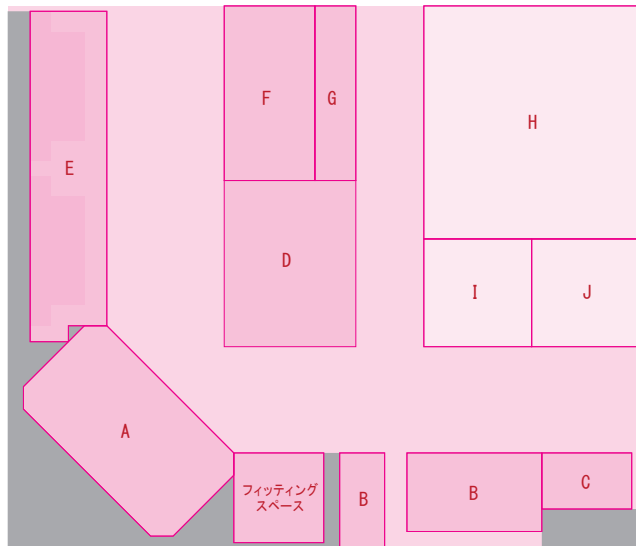
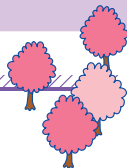
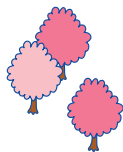


# ヘルスチェックプラザ



## 足から健康 ～学びスクエア～

- A** | フットケアコーナー  
動脈硬化検査体験  
Take! ABI in Chubu 2019  
時間:10:00~13:00、15:00~18:00  
最終日は17:00まで  
当日予約制:1日につき定員72名  
共催:(社)日本心・血管病予防会
- B** | 骨密度検査  
生活指導のエキスパートに  
聞いてみよう!  
時間:10:00~15:00
- E** | 足形計測
- F** | 協賛企業ブース
- G** | みんなの夢のくつつコーナー

協力:(一社)日本フットケア学会、  
(一社)日本下肢救済・足病学会、  
日本靴医学会、(一社)足と靴と健康協議会、  
日本整形靴技術協議会

## Kids 血圧測定隊

- H** | Kids血圧測定隊
- I** | 体組成チェックコーナー
- J** | 血圧チェックコーナー

協賛:オムロンヘルスケア株式会社

## ステージプログラム

みんなのステージにて、足と健康についてのセミナーを開催します!

日時	時間	タイトル
3/30 (土)	10:30~11:30	「シューフィッターが 教える正しい靴選び」
	12:30~13:30	
3/31 (日)	12:00~13:00	「今日から実践! 健康で美しい 歩き方と姿勢」
	13:30~14:20	
4/1	10:30 ~12:30 15:00 ~18:00	3分でカンタン!『歩行年齢、 あなたは何歳?その一歩を Happyな未来へ繋げよう!』
4/2~5	16:30 ~18:00	
4/2 (火)	11:00 ~12:00	クイズで理解! 気になる足の症状と その原因
	15:00 ~16:00	
4/3 (水)	11:00~12:00	「糖尿病予防のために 今日からできること」
	13:30~14:30	
4/4 (木)	11:00~12:00	「足と靴との 良い関係とは」
	13:30~14:30	
4/5 (金)	11:00~12:00	「足を大切に 今日からできる 足のケア」
	15:00~16:00	
4/6 (土)	10:30~11:30	「歩き方が変わると何がどう変わる?」 歩行年齢測定で変化 を客観的に見よう
	12:15~13:15	
4/7 (日)	11:00~12:00	「足のトラブルは 靴で治そう」 専門医による足と靴の話
	13:45~14:45	